

BROSIOMECCANICA

costruzioni meccaniche

**macchina per riempimento
piumini a tasche**

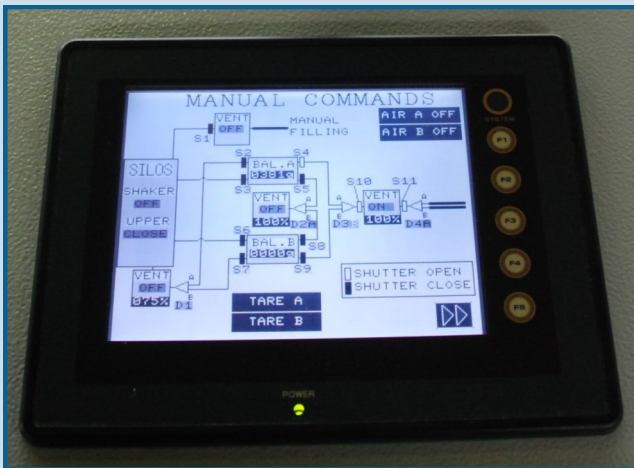
2 bilance

**comforter filling machine
2 balances**

BM227



BM227



La macchina si compone delle seguenti postazioni:

- ▶ **Silos di contenimento materiale**
- ▶ **2 unità di pesatura per max 250gr**
- ▶ **1 postazione automatica di riempimento piumini con lancia a doppio tubo** per riempimento di 2 tasche contemporaneamente
- ▶ **quadro elettrico con PLC di comando**, con possibilità di memorizzare le ricette di lavoro con le diverse pesature in funzione della tipologia di piumino da produrre.

SPECIFICHE DI PRODUZIONE

La macchina può lavorare con microfibra, fibra a palline, piuma e piumino

- **Pesate** da min 10gr a max 250gr
- **Tolleranza** da 1 a 3 gr in funzione del materiale e del peso
- **Capacità** piumino 6x4 - tasche da 50gr
200/210 piumini in 8 ore

DATI TECNICI

▶ DIMENSIONI MACCHINA

- lunghezza 7000 mm
- larghezza 2000 mm
- altezza 2750 mm

▶ CARATTERISTICHE TECNICHE

- Tensione di lavoro 380 V - 50 Hz
- Potenza elettrica installata 7 Kw
- Aria compressa max 6 bar

▶ PRODUZIONE

- In funzione delle necessita di produzione la macchina può avere un maggior numero di unità di pesatura e postazioni di riempimento

The machine is composed by the following work stations:

- ▶ **Silo to stock the material**
- ▶ **2 weighing units, max capacity 250gr**
- ▶ **1 automatic filling table with double filling pipe** to fill at the same time two comforter boxes
- ▶ **Electric box with PLC control**, to memorize the work recipe with the different box's weight, as function of the comforter model.

PRODUCTION CHARACTERISTICS

The machine can work with microfiber, ball fiber, down and feather

- **Weight** from min 10gr to max 250gr
- **Tolerance** from 1 to 3 gr as function of the material and weight
- **Capacity** 6x4 - 50gr boxes =
200/210 comforters in 8 hours

TECHNICAL DATA

▶ MACHINE DIMENSIONS

- length 7000 mm
- width 2000 mm
- height 2750 mm

▶ ELECTRIC CHARACTERISTICS

- Electric supply 380 V - 50 Hz
- Installed power 7 kw
- Pneumatic power max 6 bar

▶ PRODUCTION

- As function of the production needed the machine can be manufactured with additional weighing units and automatic filling tables

BROSIOMECCANICA

PROGETTAZIONE E COSTRUZIONE MACCHINE AUTOMATIZZATE E IMPIANTI SPECIALI

Via Milano, 16 - 22079 Villa Guardia (CO) ITALY • T +39.031.483377 - F +39.031.481696 - info@brosiomeccanica.it

www.brosiomeccanica.it